



# BLS-D

BASIC LIFE SUPPORT  
DEFIBRILLATION

SUPPORTO DI BASE DELLE FUNZIONI VITALI  
E DEFIBRILLAZIONE PER LAICI

**AUTORIZZAZIONE ALL'ESECUZIONE DELLE MANOVRE  
DI RIANIMAZIONE E ALL'UTILIZZO DEL DEFIBRILLATORE  
SEMIAUTOMATICO NEL PAZIENTE ADULTO E PEDIATRICO**

*(SECONDO LE LINEE GUIDA REGIONE TOSCANA 2017)*

**AGGIORNAMENTO 2021**

## ➔ GLI OBIETTIVI DEL CORSO

Alla fine del corso sarete in grado di:

- RICONOSCERE UNA VITTIMA IN ARRESTO CARDIACO
- PRATICARE IL MASSAGGIO CARDIACO
- PRATICARE LA DEFIBRILLAZIONE
- INTERAGIRE CORRETTAMENTE CON IL 

**CONTRIBUIRE IN MODO CONCRETO  
A SALVARE UNA VITA  
IN ATTESA DELL'ARRIVO  
DEL MEZZO DI SOCCORSO**

# ➔ LA MORTE CARDIACA IMPROVVISA



Colpisce 1 individuo ogni 1000 abitanti l'anno

Può colpire persone con o senza problemi noti al cuore

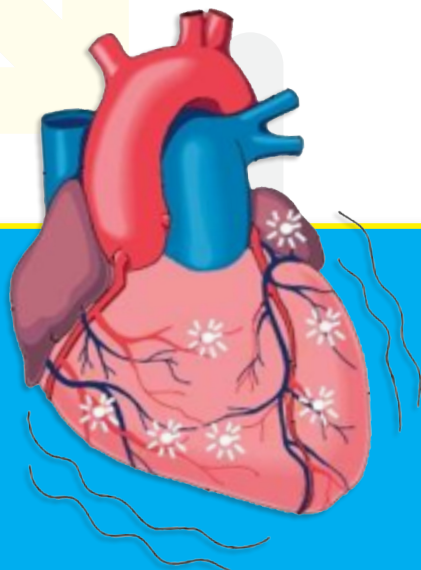
**MOLTE DI ESSE POSSONO ESSERE SALVATE**

## ➔ **SEGNI D'ALLARME DELL'ATTACCO CARDIACO**

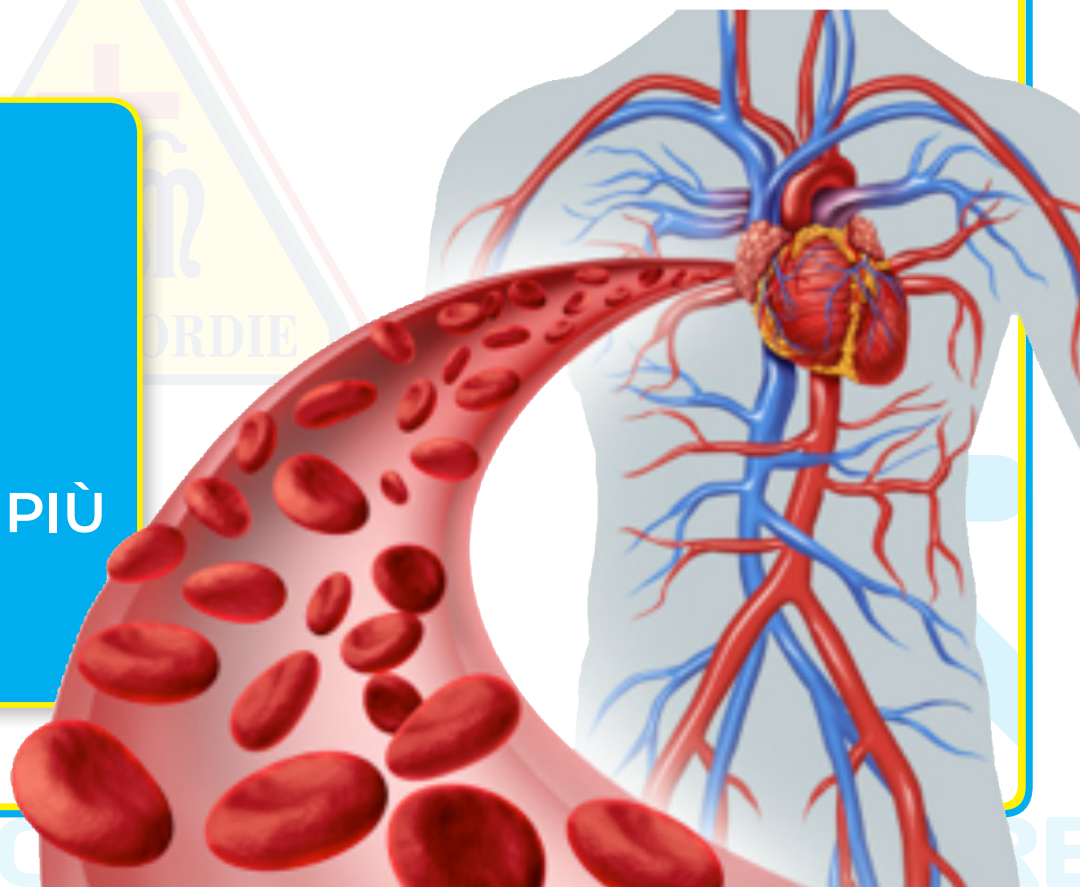
- Dolore al torace, alla mandibola, alla gola o simile al mal di stomaco
- difficoltà di respirazione o senso di debolezza
- sudorazione fredda
- durante sforzo o anche a riposo



# ➔ RITMO CARDIACO NON REGOLARE



IL CUORE NON RIESCE PIÙ  
A FAR CIRCOLARE  
IL SANGUE



# ➔ ARRESTO CARDIACO

## ARRESTO CARDIACO



- no coscienza
- no respiro
- no circolazione

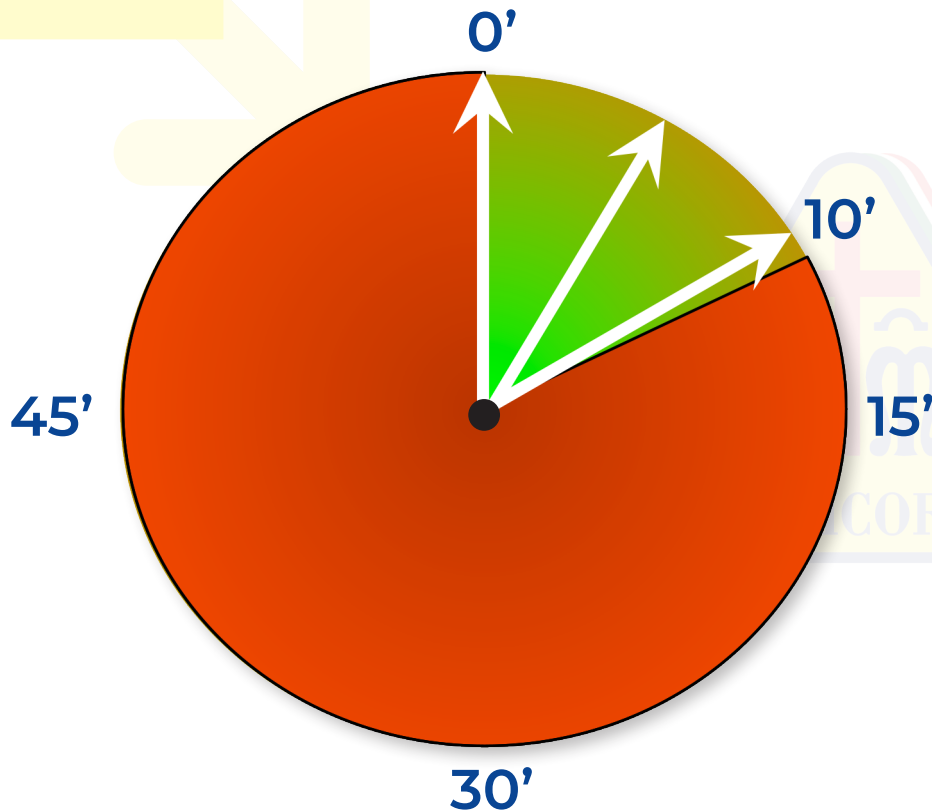
**NO  
OSSIGENO**



**Lesioni al cervello e morte**



# ➔ ARRESTO CARDIACO E DANNO CEREBRALE



Pochi minuti per intervenire prima che i danni al cervello diventino **IRREVERSIBILI**

## ABBIAMO POCO TEMPO!

# → TEMPO DI ARRESTO E SOPRAVVIVENZA

La probabilità di successo della rianimazione diminuisce rapidamente nel tempo

(in assenza di manovre di rianimazione)



**LA RCP IMMEDIATA PRATICATA DAGLI ASTANTI PUÒ TRIPLICARE LA SOPRAVVIVENZA**





# ➔ CATENA DELLA SOPRAVVIVENZA

RICONOSCIMENTO  
E ALLARME  
PRECOCI



MASSAGGIO  
CARDIACO  
PRECOCE



DEFIBRILLAZIONE  
PRECOCE



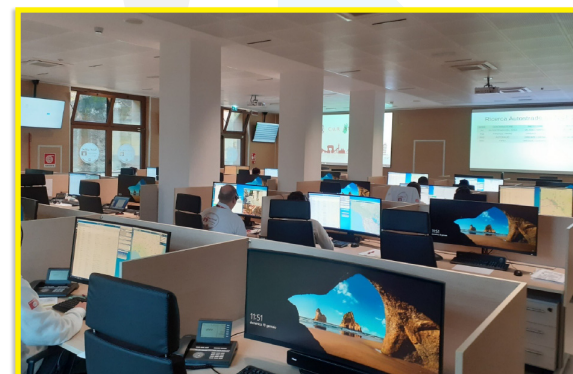
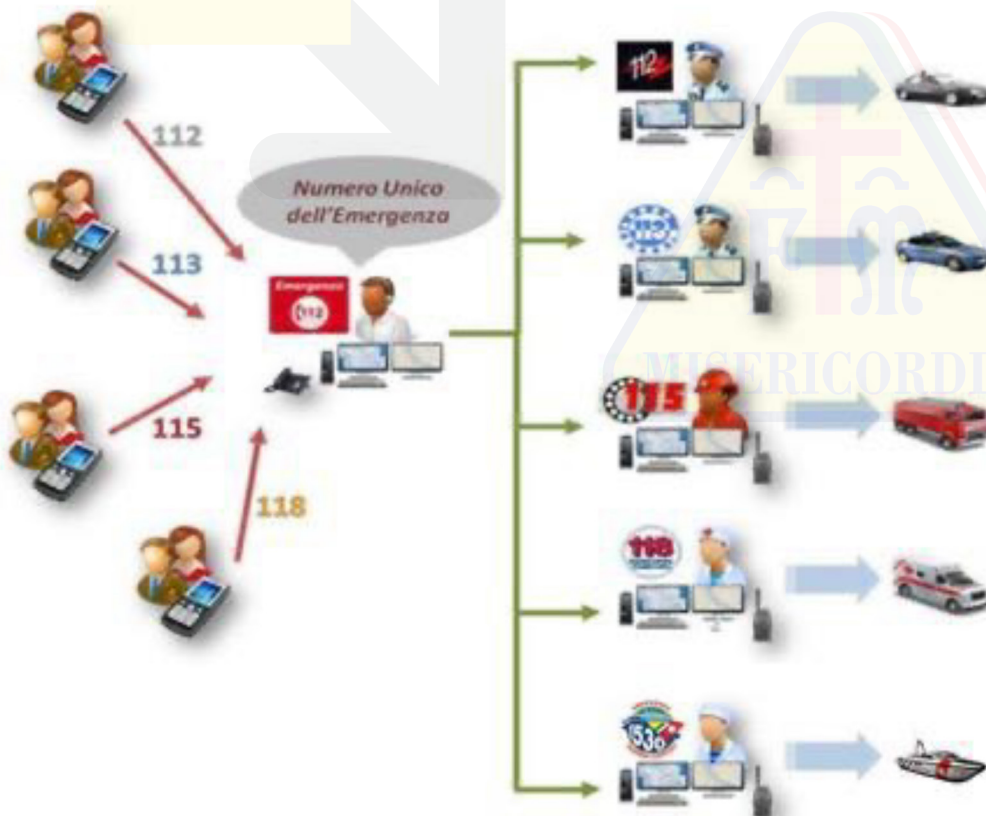
SOCCORSO  
AVANZATO  
PRECOCE



# IL SERVIZIO N.U.E. NUMERO UNICO EMERGENZE



Ricopre la funzione di filtro attivo per fornire una prima risposta a tutte le chiamate di soccorso



FEDERAZIONE REGIONALE DELLE MISERICORDIE DELLA TOSCANA



# MODALITÀ DI ARRIVO DELLE CHIAMATE

Telefonia fissa/mobile Dialogo multilingue



eCall chiamata SOS da veicolo

Accessibilità ipoudenti diversamente abili



Alert automatici telesoccorso

App Where are U Accessibilità ipoudenti diversamente abili

## LOCALIZZAZIONE

CED INTERFORZE

APP WHERE ARE U

AML ADVANCED MOBILE LOCATION

E-CALL

FEDERAZIONE REGIONALE DELLE MISERICORDIE DELLA TOSCANA



# → COSA FARE

Per prima cosa valuta se nell'ambiente ci sono **PERICOLI**



• VALUTAZIONE DELLO STATO DI COSCIENZA

COME VA?  
TUTTO BENE?

AIUTO!



È cosciente?



Se non  
risponde,  
chiedi aiuto  
e fai chiamare  
il **(112)**  
(se sei solo,  
chiama tu).

RICHIEDI UN



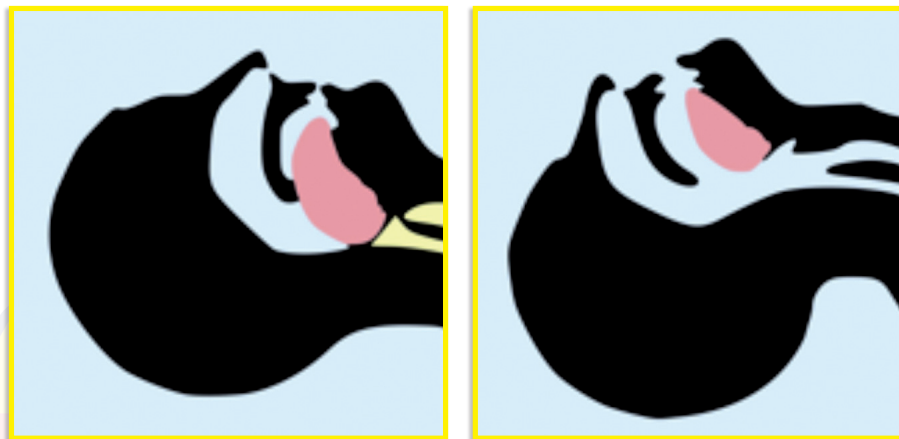
- SE NON È COSCIENTE...



- POSIZIONE SUPINA
- PIANO RIGIDO (per terra)
- ALLINEA GLI ARTI
- SCOPRI IL TORACE

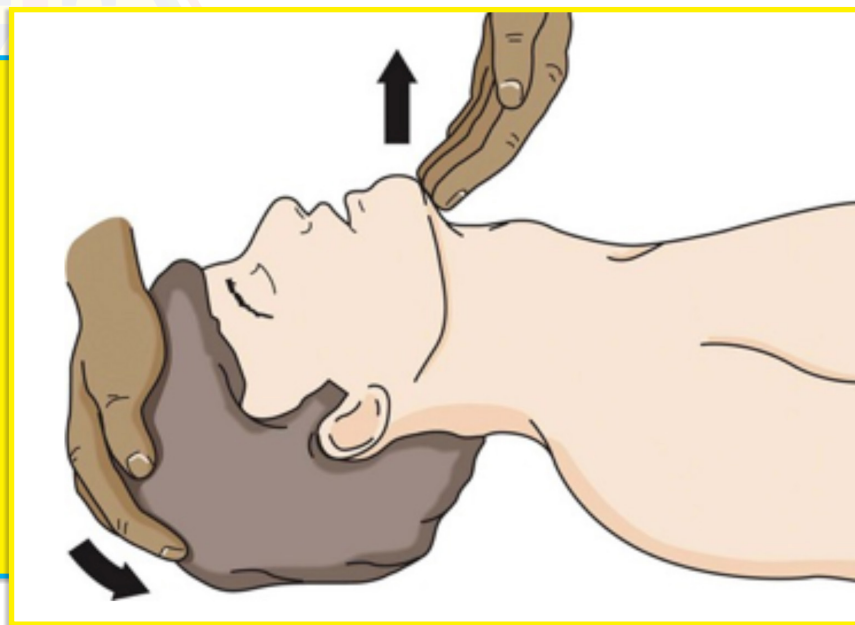
- SE NON È COSCIENTE...

# APRI LE VIE AEREE

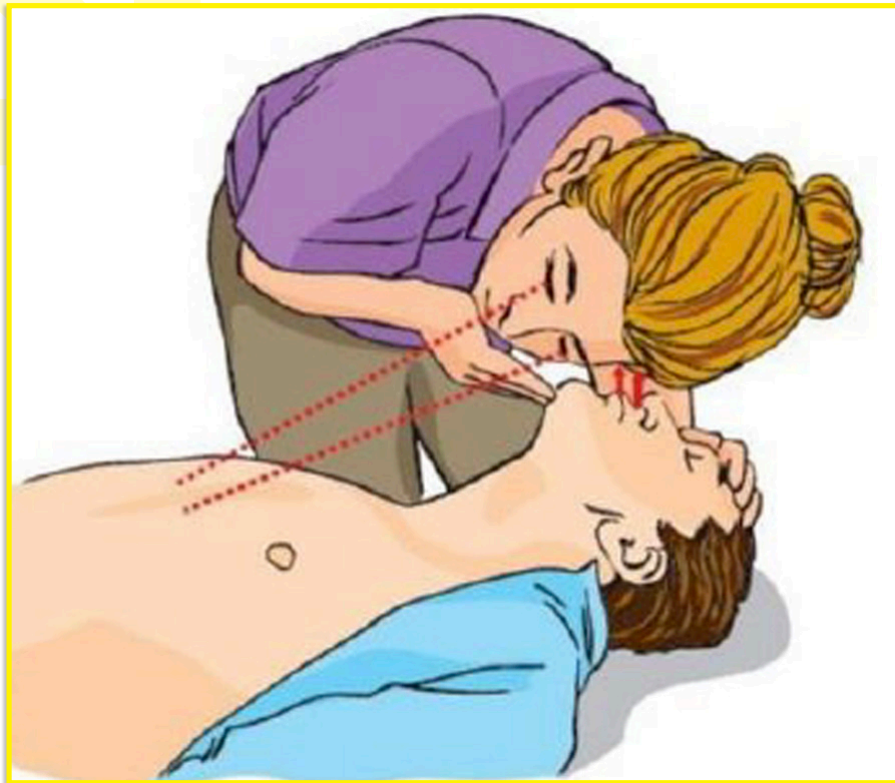


## IPERESTENDI IL CAPO:

- MANO SULLA FRONTE. DITA SOTTO LA PUNTA DEL MENTO
- RUOTA LA TESTA INDIETRO



- **RESPIRA NORMALMENTE?**



MANTENENDO  
LA TESTA IPERESTESA

**G**UARDA  
**A**SCOLTA  
**S**ENTI  
SE RESPIRA  
PER **10 SECONDI**

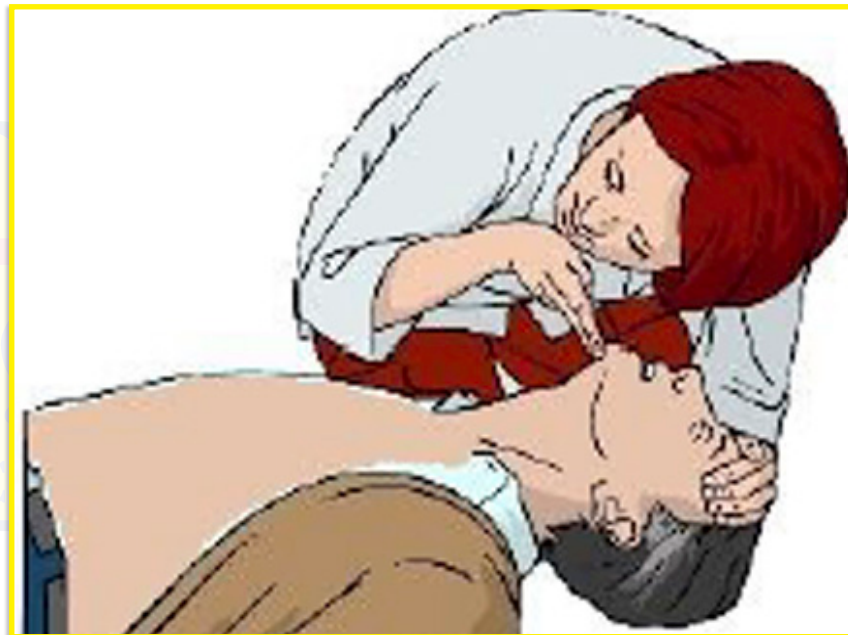
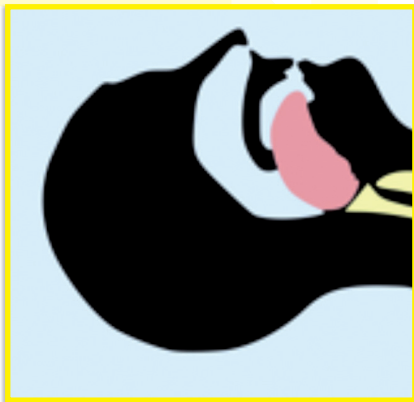
**ATTENZIONE A RESPIRO:**

assente    rumoroso    rantolante    troppo lento



• SE RESPIRA NORMALMENTE

STAGLI VICINO  
E MANTIENI LA TESTA IPERESTESA



- CONTROLLA CHE CONTINUI A RESPIRARE
- SE DOVESSE VOMITARE, GIRALO SUBITO SUL FIANCO



- **SE NON RESPIRA NORMALMENTE**

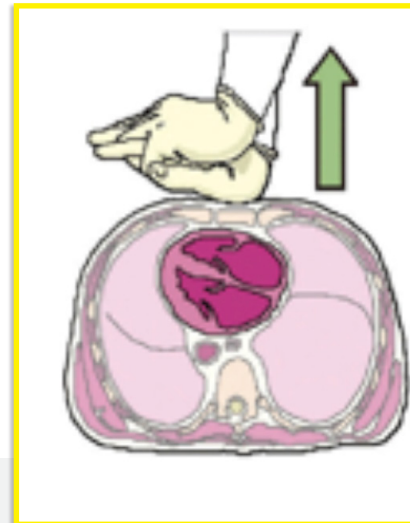
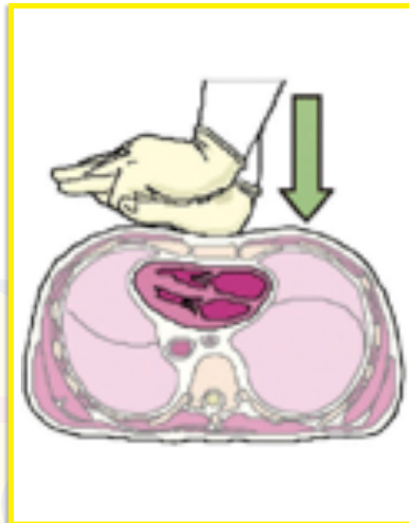
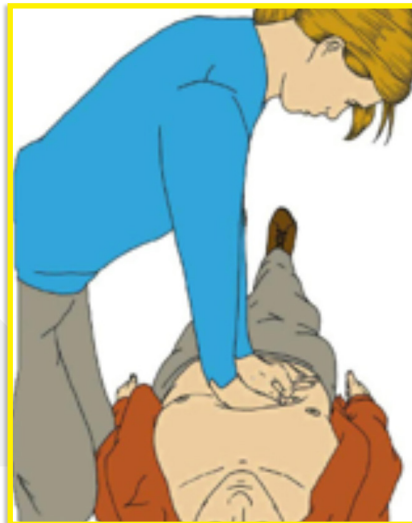
(PERSONA NON COSCIENTE CHE NON RESPIRA  
O PERSONA NON COSCIENTE CHE RESPIRA  
IN MODO ANOMALO)



**INIZIA SUBITO  
IL MASSAGGIO  
CARDIACO**



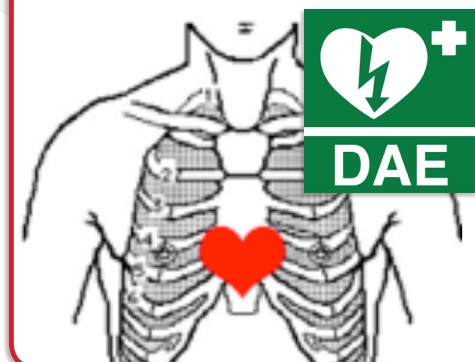
• INIZIA SUBITO IL MASSAGGIO CARDIACO



COMPRESSIONI TORACICHE:

- frequenza di **100-120 al min**
- profondità di **5-6 cm**
- stessa durata compressione e rilasciamento
- rilascia completamente la pressione senza staccare le mani

Continua fino al collegamento del



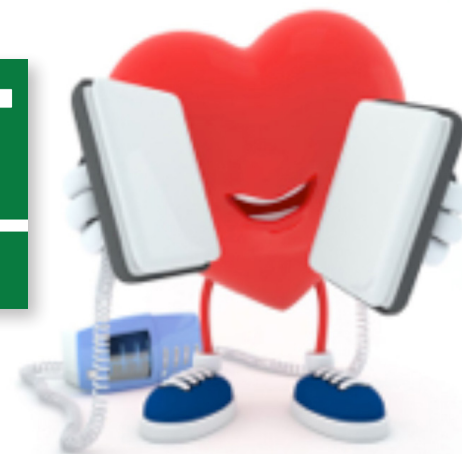
- **COMPRESSIONI TORACICHE FINO AL COLLEGAMENTO DEL DAE**



**M.C.E.**  
MASSAGGIO CARDIACO  
ESTERNO



**APPENA POSSIBILE...**



- COLLEGA IL DAE



**ATTENZIONE!**

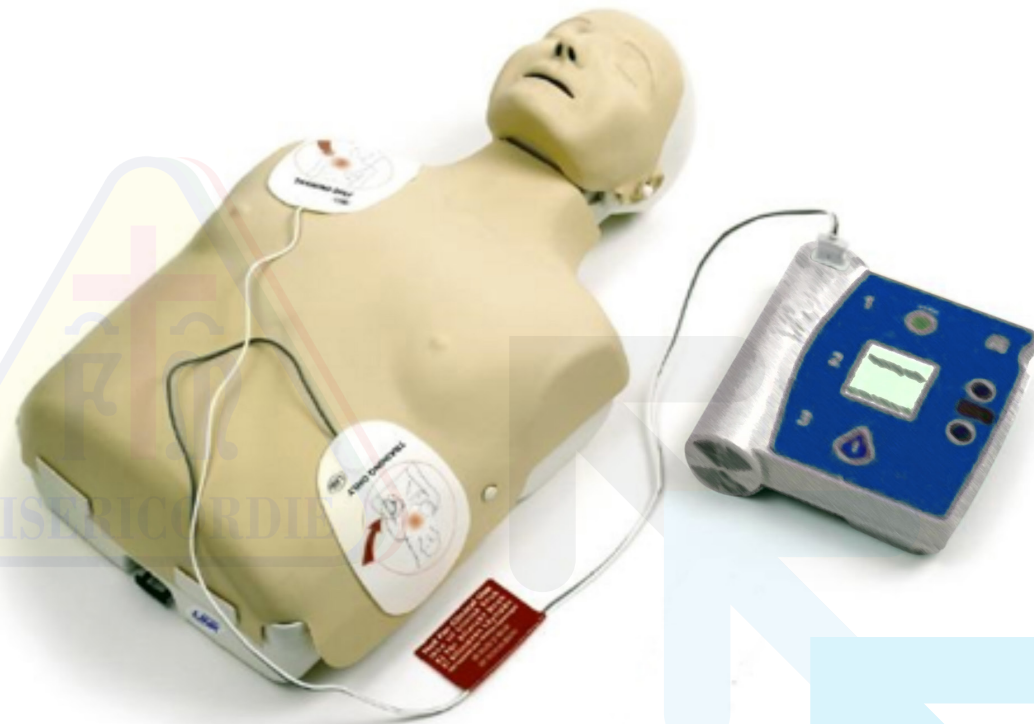
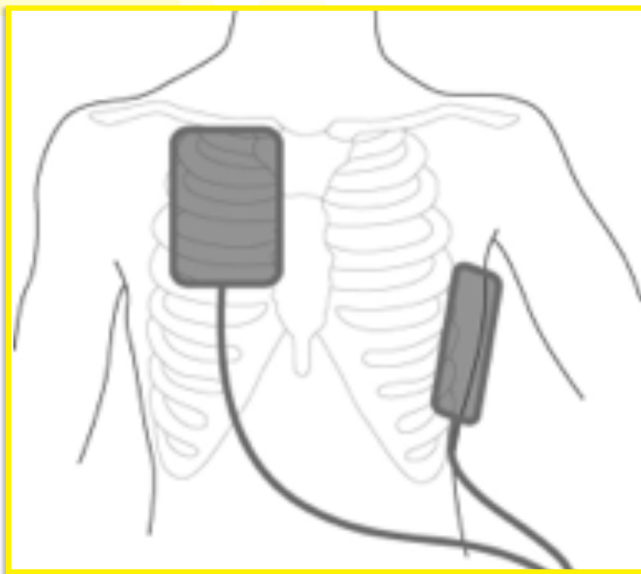
Il DAE è come un elettrodomestico:

- PARLA
- REGISTRA
- ANALIZZA
- EROGA LA SCARICA ELETTRICA

**MA NON FA SICUREZZA!**

- **COLLEGA IL DAE**

**APPENA POSSIBILE...**



- accendi il DAE
- asciuga e depila il torace
- collega le piastre (posizionandole come indicato sull'apparecchio/piastre)

- DOPO AVERLO COLLEGATO...

IL DAE FARÀ UN'ANALISI

**ASCOLTALO!**



ANALISI DEL RITMO IN CORSO...

VIA IO,  
VIA TU,  
VIA TUTTI!

Il DAE analizza il ritmo cardiaco, ma per farlo ha bisogno che **NESSUNO TOCCHI IL PAZIENTE**

FEDERAZIONE REGIONALE DELLE MISERICORDIE DELLA TOSCANA



• ASCOLTA IL DAE...

FAI SHOCK  
IN SICUREZZA

SHOCK  
CONSIGLIATO.  
PREMERE  
IL PULSANTE...

VIA IO,  
VIA TU,  
VIA TUTTI!



Il DAE potrebbe farti erogare una SCARICA ELETTRICA. **NESSUNO TOCCHI IL PAZIENTE!**

SHOCK



- **SUCCESSIVAMENTE...**



## MASSAGGIO CARDIACO PER 2 MINUTI

**ASCOLTA IL**

**DAE**

FEDERAZIONE REGIONALE DELLE MISERICORDIE DELLA TOSCANA



• DOPO 2 MINUTI...

IL DAE FARÀ DI NUOVO UN'ANALISI

**ASCOLTALO!**



Il DAE analizza il ritmo cardiaco, ma per farlo ha bisogno che **NESSUNO TOCCHI IL PAZIENTE**

FEDERAZIONE REGIONALE DELLE MISERICORDIE DELLA TOSCANA



• ASCOLTA IL DAE...

FAI SHOCK  
IN SICUREZZA

SHOCK  
CONSIGLIATO.  
PREMERE  
IL PULSANTE...

VIA IO,  
VIA TU,  
VIA TUTTI!



Il DAE potrebbe farti erogare una SCARICA ELETTRICA. **NESSUNO TOCCHI IL PAZIENTE!**

SHOCK

- **E ANCORA...**



**MASSAGGIO CARDIACO  
PER 2 MINUTI**

**ASCOLTA IL**



**CONTINUA FINCHÉ IL  
PAZIENTE NON RIPRENDE A  
RESPIRARE NORMALMENTE  
O ARRIVANO I SOCCORSI**

# ➔ CARATTERISTICHE DEL DAE

- Assicurati che vi sia un **BUON CONTATTO** tra le placche e la cute del paziente.
- Se la cute è umida o bagnata, prima di applicare le piastre **DEVE ESSERE ASCIUGATA**.
- **TOGLI** eventuali **CEROTTI TERAPEUTICI** se localizzati dove devono essere posizionati gli elettrodi.
- **MAI** posizionare gli elettrodi su **Pace-Maker** impiantati, ma sistemarli almeno a **2/3 cm** dal dispositivo.



# ➔ RIASSUMENDO...

CHIAMA (112), **DAE**  
ALLINEA,  
SCOPRI TORACE,  
APRI VIE AEREE

VALUTA SICUREZZA

VALUTA  
COSCIENZA

VALUTA  
SE RESPIRA  
NORMALMENTE

INIZIA  
COMPRESSIONI  
TORACICHE

ACCENDI IL **DAE**  
E SEGUI ISTRUZIONI

SHOCK

ANALISI - SICUREZZA

NO  
SHOCK

2 MINUTI DI M.C.E.

FEDERAZIONE REGIONALE DELLE MISERICORDIE DELLA TOSCANA



➔ **OSTRUZIONE  
DELLE VIE AEREE  
DA CORPO ESTRANEO**

**Negli adulti spesso causata dal cibo  
abitualmente testimoniata**

- **OSTRUZIONE PARZIALE**
- **DISPNEA**
- **TOSSE**
- **POSSIBILI RUMORI RESPIRATORI**



incoraggia la vittima  
a tossire, tranquillizzala



**NON FARE MANOVRE  
DI DISOSTRUZIONE!**





• **OSTRUZIONE COMPLETA**

- IMPOSSIBILITÀ A PARLARE, RESPIRARE, TOSSIRE
- SEGNALE UNIVERSALE DI SOFFOCAMENTO (mani alla gola)
- RAPIDA CIANOSI (colorazione bluastra della pelle)
- POSSIBILE PERDITA DI COSCIENZA

Dai fino a 5 **COLPI DORSALI** fra le scapole



Se i colpi non hanno effetto: **MANOVRA DI HEIMLICH** (compressioni addominali) in piedi

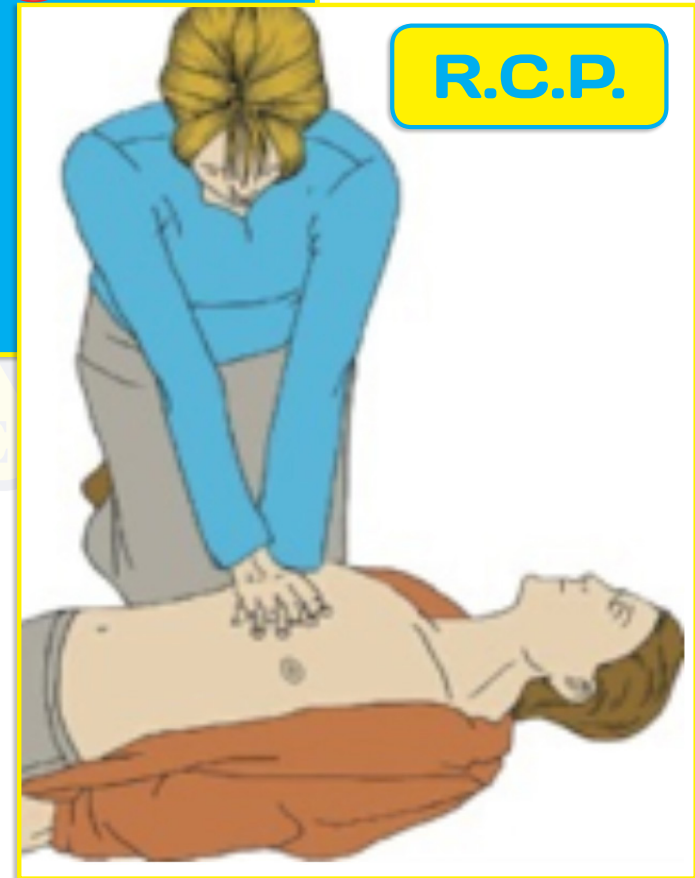


CONTINUA ALTERNANDO **5 COLPI DORSALI E 5 COMPRESIONI ADDOMINALI**



- **SE PERDE COSCIENZA...**

- SDRAIALO A TERRA SUPINO
- CHIAMA O FAI CHIAMARE IL (112)
- INIZIA **R.C.P.**
- CONTROLLA IL CAVO ORALE E RIMUOVI CORPI ESTRANEI SOLO SE VISIBILI



➔ **LE VOSTRE DOMANDE**



**PERCHÉ ALTRI  
POSSANO  
VIVERE...**

# ➔ INDICAZIONI ALL'USO PEDIATRICO

**UTILIZZARE IL DAE  
SOLO SOPRA L'ANNO DI ETÀ**

## • USO DEL DAE IN PAZIENTE PEDIATRICO

- Eseguire le **COMPRESSIONI TORACICHE CON UNA MANO** (se necessario).
- **ESTENDERE LA TESTA** senza iperestendere.
- Se il torace è troppo piccolo, utilizzare la **POSIZIONE ALTERNATIVA DELLE PIASTRE** del DAE.



➔ **LE VOSTRE DOMANDE**

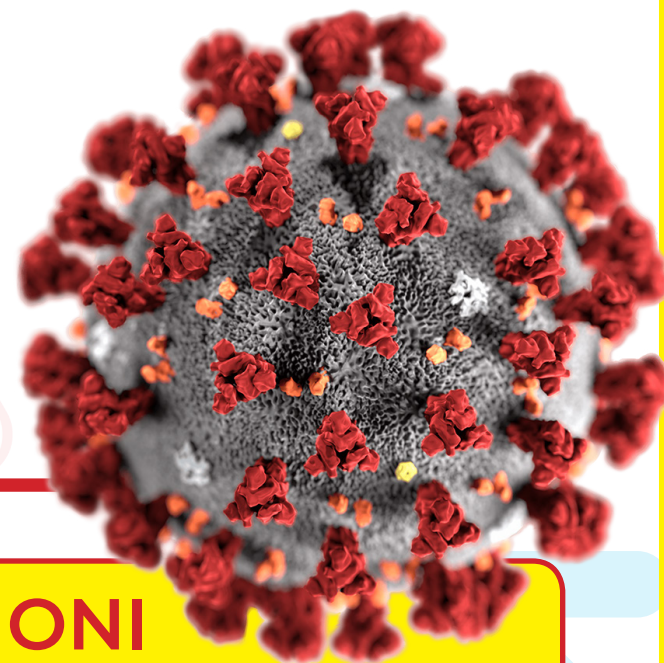


**PERCHÉ ALTRI  
POSSANO  
VIVERE...**

# BLS-D

BASIC LIFE SUPPORT  
DEFIBRILLATION

SUPPORTO DI BASE  
DELLE FUNZIONI VITALI  
E DEFIBRILLAZIONE  
**PER LAICI**



**RACCOMANDAZIONI  
IN EMERGENZA COVID-19**



- **PER PRIMA COSA LA SICUREZZA...**

Indossa la **MASCHERINA**  
e se possibile i **GUANTI**





• **VALUTAZIONE DELLO STATO DI COSCIENZA**

È cosciente?



EFFETTUARE LE VALUTAZIONI RIMANENDO ALL'ALTEZZA DEL BACINO!

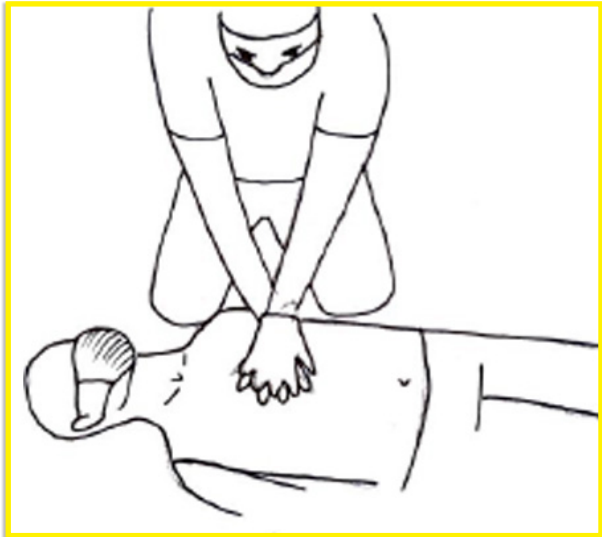
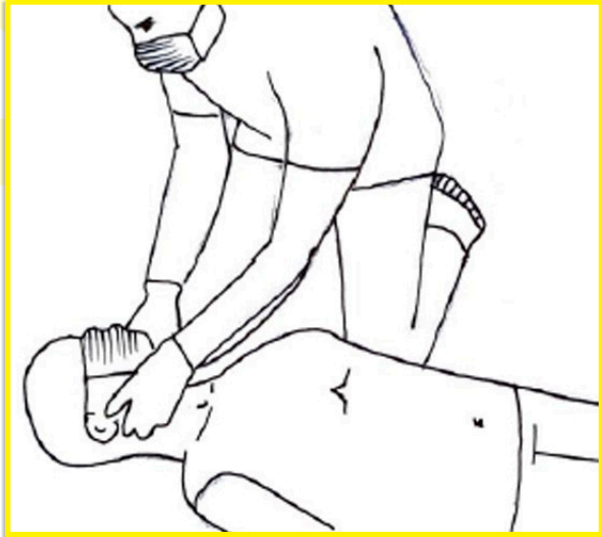


CONTROLLA LA PRESENZA DI

**MO**vimenti **TO**sse **RE**spiri

PER MASSIMO 10 SECONDI

- SE NON RESPIRA NORMALMENTE



POSIZIONA UNA MASCHERINA SUL VOLTO DELLA VITTIMA



POI...

**M.C.E.**  
MASSAGGIO CARDIACO  
ESTERNO

• **TERMINATO IL SOCCORSO...**

# LAVATI BENE LE MANI!

## Come lavare le tue mani?

Per prevenire le infezioni bastano 60 secondi



Ministero della Salute

www.salute.gov.it



➔ **LE VOSTRE DOMANDE**



**PERCHÉ ALTRI  
POSSANO  
VIVERE...**